

Area di stampa netta
Net Printing Area (Copy Limit)

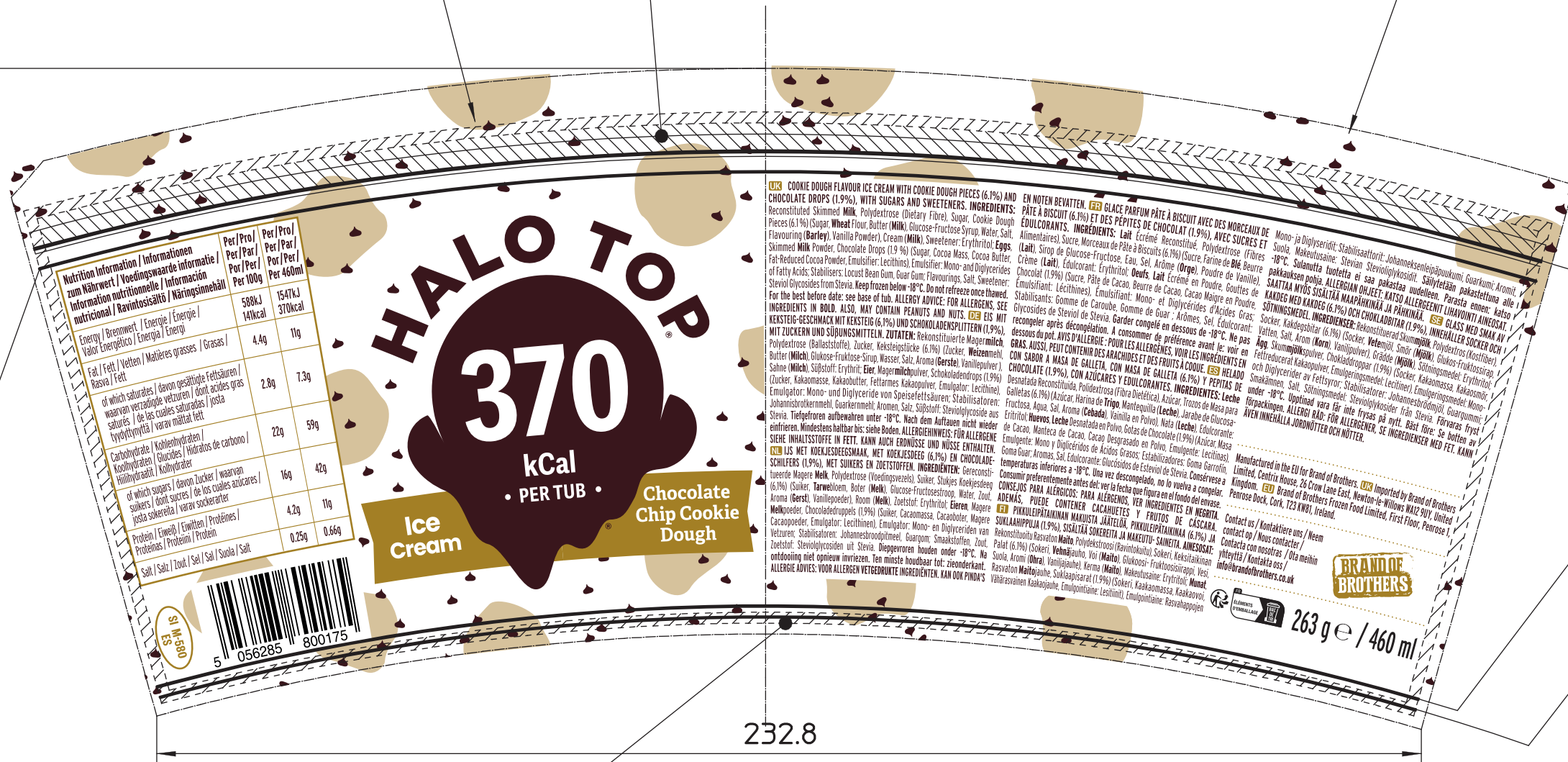
Do not print bar codes
descriptions or essential graphics
within the hatched area
if using withClip On lids

Abbondanza di Stampa
Printing Abundance (color limit)

Questa zona tratteggiata non deve essere
occupata da scritte codici a Barre o grafiche
essenziali se si usa il Coperchio Clip On

104

400ml
(13.5oz)



Lid Clip On

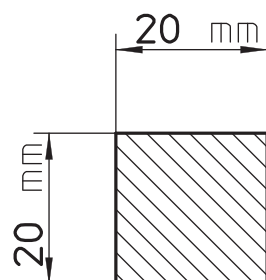
Bordino Bianco 3 mm
White Border 3 mm

Bordino Bianco 1 mm
White Border 1 mm

LATO STAMPA

Questa zona Tratteggiata non deve
essere occupata da scritte codici a
Barre o grafiche essenziali

Do not print bar codes
descriptions or essential graphics
within the hatched area



USO COMMERCIALE

R&D TECNOLOGIE



SEDA ITALY S.p.A.

Corso S. D'Amato, 84 80022 Arzano-Napoli-Italy

REVISIONE

N°	Data	Dis.	Contr.	Verif.
0	10/04/06	Spiezia		
1	27/08/10	SGN		
2	23/11/10	Spiezia		

Particolare Mantello per coppa 16oz/G
"0485/0986/0973"

Scala	Tolleranze Generali
1 : 1	± 0,05

N° Disegno P/Mcc301280 Foglio 2/C

Le dimensioni sono espresse in: (The dimensions are to:) millimetri

Rif. File : FormatiC/16ozF

Doc. n° MS/D/4.04 - 29

Agg.to n°2

Data 23/03/01

Area di stampa netta
Net Printing Area (Copy Limit)

Do not print bar codes
descriptions or essential graphics
within the hatched area
if using with Clip On lids

Questa zona tratteggiata non deve essere
occupata da scritte codici a Barre o grafiche
essenziali se si usa il Coperchio Clip On

Abbondanza di Stampa
Printing Abundance (color limit)

Lid Clip On

Per/Pro/ Per/Par/ Por/Per/ Per 100g	Per/Pro/ Per/Par/ Por/Per/ Per 460ml	
Energy / Brennwert / Energie / Energie / Valor Energético / Energia / Energi	588kJ 141kcal	1547kJ 370kcal
Fat / Fett / Vetten / Matière grasses / Grasas / Rasvia / Fett	4.4g	11g
of which saturates / davon gesättigte Fettsäuren / waarvan verzadigde vetzuren / dont acides gras saturés / de las cuales saturadas / josta tydytynnyttä / varav mättat fett	2.8g	7.3g
Carbohydrate / Kohlenhydraten / Koolhydraten / Glúcidos / Hidratos de carbono / Hiilihydraatti / Kolhydrater	22g	59g
of which sugars / davon Zucker / waarvan suikers / dont sucres / de los cuales azúcares / josta sokereita / varav sockerarter	16g	42g
Protein / Eiweiß / Ewitten / Protéines / Proteínas / Proteini / Protein	4.2g	11g
Salt / Salz / Zout / Sel / Sal / Suola / Salt	0.25g	0.66g

400ml
(13.5oz)

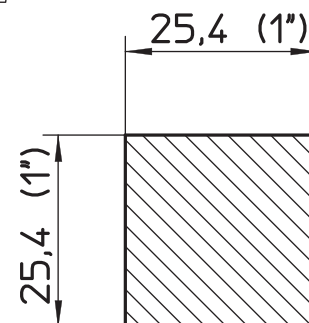
Bordino Bianco 3 mm
White Border 3 mm

PANTONE 468c	PANTONE 4975c	PANTONE 118c	BLACK	VARNISH
				GLOSS

LATO STAMPA

Questa zona Tratteggiata non deve
essere occupata da scritte codici a
Barre o grafiche essenziali

Do not print bar codes
descriptions or essential graphics
within the hatched area



					R&D TECHNOLOGY	
					FOR COMMERCIAL USE ONLY	
REVISION					Item	
N°	Date	Designed	Approved	Verified	Dima Flat 16oz/G "0485/0986/0973"	
0	25/03/15	Spiezia			Scale	Tolerance
					1 : 1	± 0,3
					DWG Number	
					P/Mcc301280 Foglio 2/B	
Rif. File :						
Doc. n° MS/D/4.04 - 29					Agg.to n°2	
					Data 23/03/01	