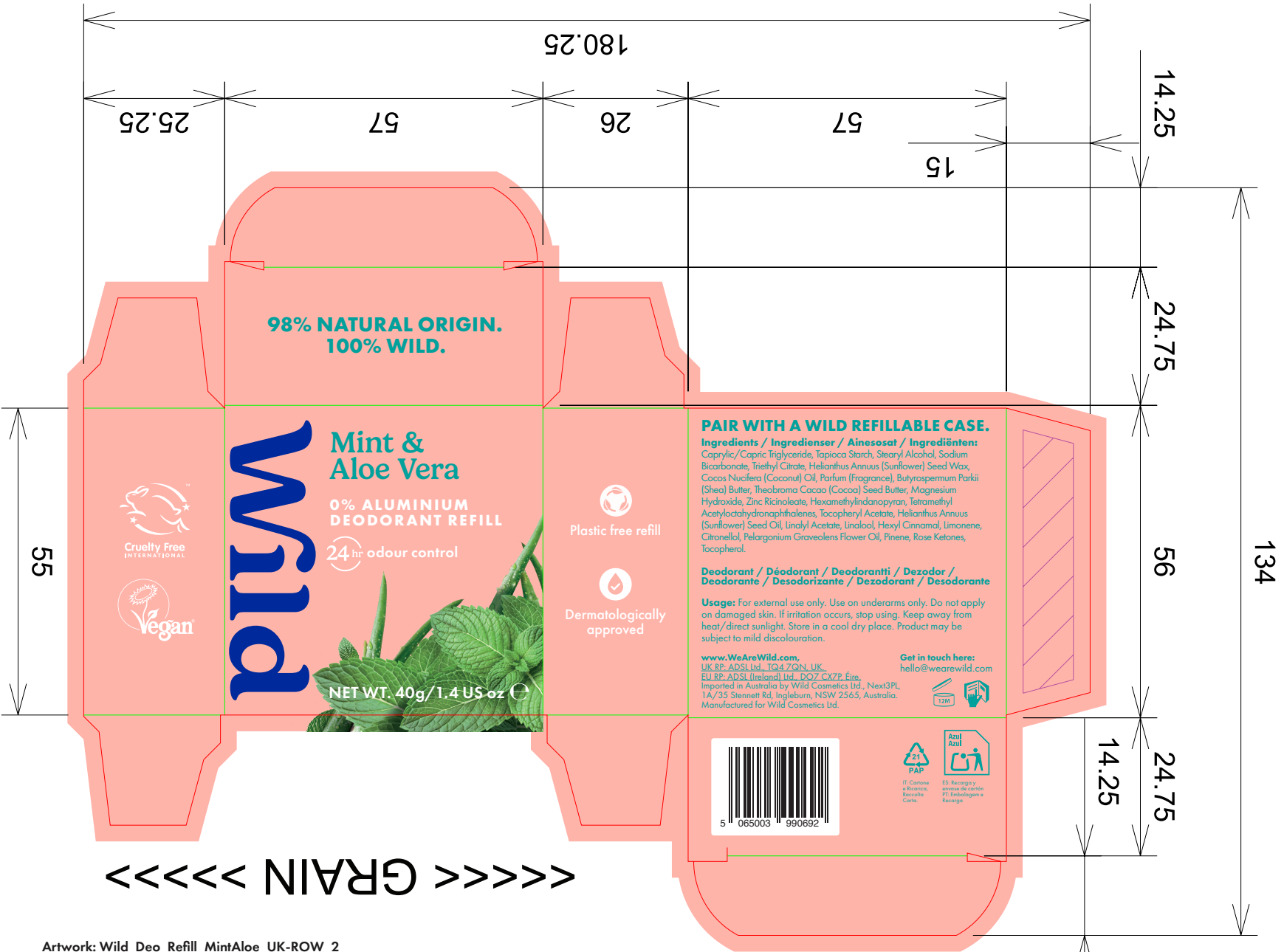
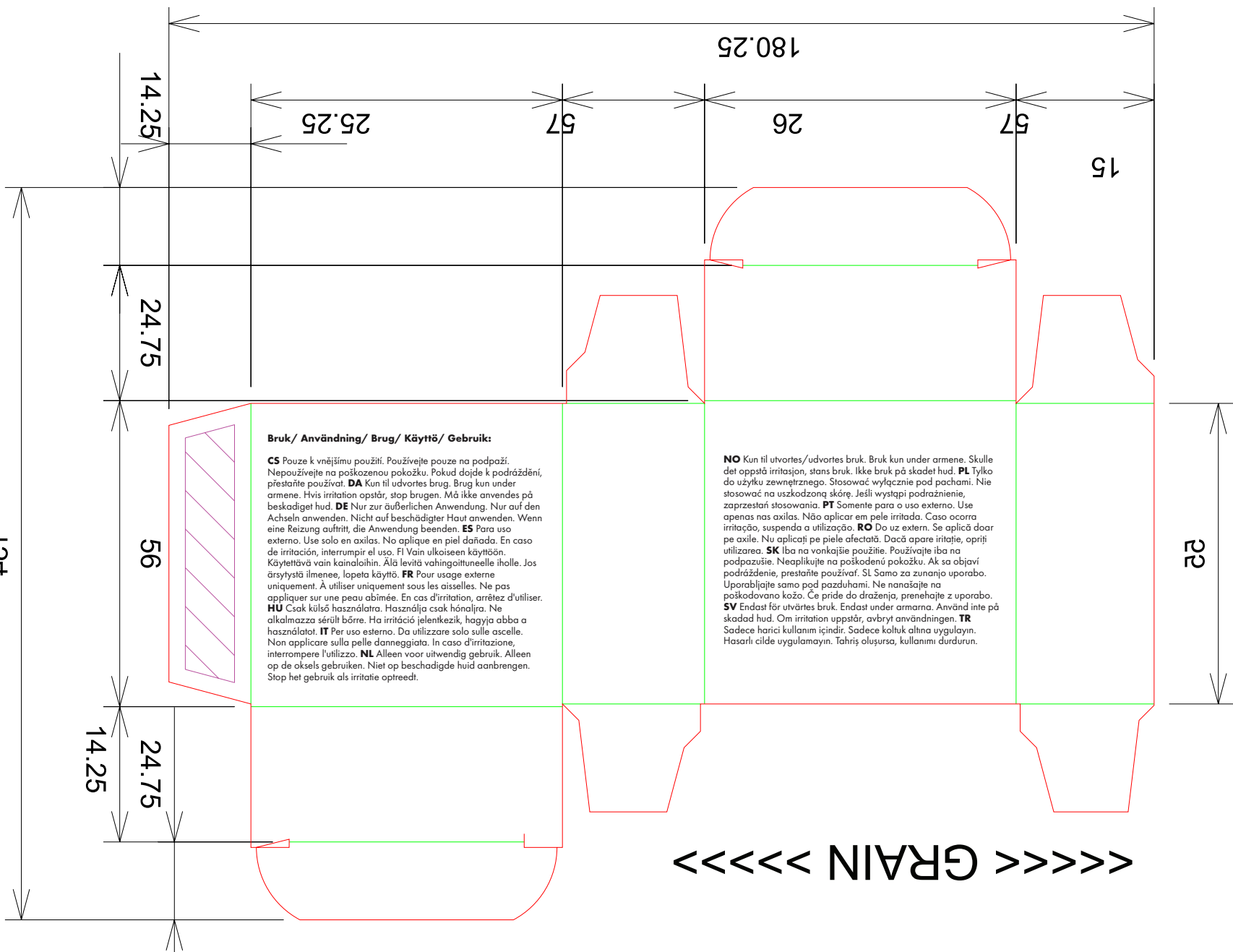


PANTONE 169 C

PANTONE 3272 C

PANTONE DARK BLUE C





180.25

14.25

25.25

57

26

57

15

24.75

56

22

14.25

24.75

<<<<< GRAIN >>>>>

Bruk/ Användning/ Brug/ Käyttö/ Gebruik:

CS Pouze k vnějšmu použití. Používejte pouze na podpaží. Nepoužívejte na poškozenou pokožku. Pokud dojde k podráždění, přestaňte používat. **DA** Kun til udvortes brug. Brug kun under armene. Hvis irritation opstår, stop brugen. Må ikke anvendes på beskadiget hud. **DE** Nur zur äußerlichen Anwendung. Nur auf den Achseln anwenden. Nicht auf beschädigter Haut anwenden. Wenn eine Reizung auftritt, die Anwendung beenden. **ES** Para uso externo. Use solo en axilas. No aplique en piel dañada. En caso de irritación, interrumpir el uso. **FR** Vain ulkoiseen käyttöön. Käytettävä vain kainaloihin. Älä levitä vahingoittuneelle iholle. Jos ärsytystä ilmenee, lopeta käyttö. **FR** Pour usage externe uniquement. À utiliser uniquement sous les aisselles. Ne pas appliquer sur une peau abîmée. En cas d'irritation, arrêtez d'utiliser. **HU** Csak külső használatra. Használja csak hónaljra. Ne alkalmazza sérült bőrre. Ha irritációt jelentkezik, hagyja abba a használatot. **IT** Per uso esterno. Da utilizzare solo sulle ascelle. Non applicare sulla pelle danneggiata. In caso d'irritazione, interrompere l'utilizzo. **NL** Alleen voor uitwendig gebruik. Alleen op de oksels gebruiken. Niet op beschadigde huid aanbrengen. Stop het gebruik als irritatie optreedt.

NO Kun til utvortes/udvortes bruk. Bruk kun under armene. Skulle det oppstå irritasjon, stans bruk. Ikke bruk på skadet hud. **PL** Tylko do użytku zewnętrznego. Stosować wyłącznie pod pachami. Nie stosować na uszkodzoną skórę. Jeśli wystąpi podrażnienie, zaprzestań stosowania. **PT** Somente para o uso externo. Use apenas nas axilas. Não aplicar em pele irritada. Caso ocorra irritação, suspenda a utilização. **RO** Do uz extern. Se aplică doar pe axile. Nu aplicați pe piele afectată. Dacă apare iritație, opriți utilizarea. **SK** Iba na vonkajšie použitie. Používajte iba na podpažzie. Neaplikujte na poškodenú pokožku. Ak sa objaví podráždenie, prestaňte používať. **SL** Samo za zunanjo uporabo. Uporabljajte samo pod pazduhami. Ne nanašajte na poškodovano kožo. Če pride do draženja, prenehajte z uporabo. **SV** Endast för utvärtes bruk. Endast under armarna. Använd inte på skadat hud. Om irritation uppstår, avbryt användningen. **TR** Sadece harici kullanımdır. Sadece koltuk altına uygulayın. Hasarlı cilde uygulamayın. Tahriş oluştursa, kullanımı durdurun.